

一、計畫位置及範圍：

碧潭堰上游至烏來沿線亮點營造工程(第2標延伸段，以下簡稱亮點營造工程案)：

本案計畫範圍在新店溪青潭堰下游右側，為已完工之碧潭堰上游至烏來沿線亮點營造工程(第1期)之第2標延伸200公尺至晨泳平台，相關位置詳圖1所示。



圖1 碧潭堰上游至烏來沿線亮點營造工程(第2標延伸段)

大漢溪左岸新海橋至三重環保公園間水岸休憩廊道(以下簡稱水岸休憩廊道案)：

新北市高灘地河濱公園內已設有許多休閒運動設施，如籃球場、棒（壘）球場、自行車道、河岸親水空間等供民眾使用。

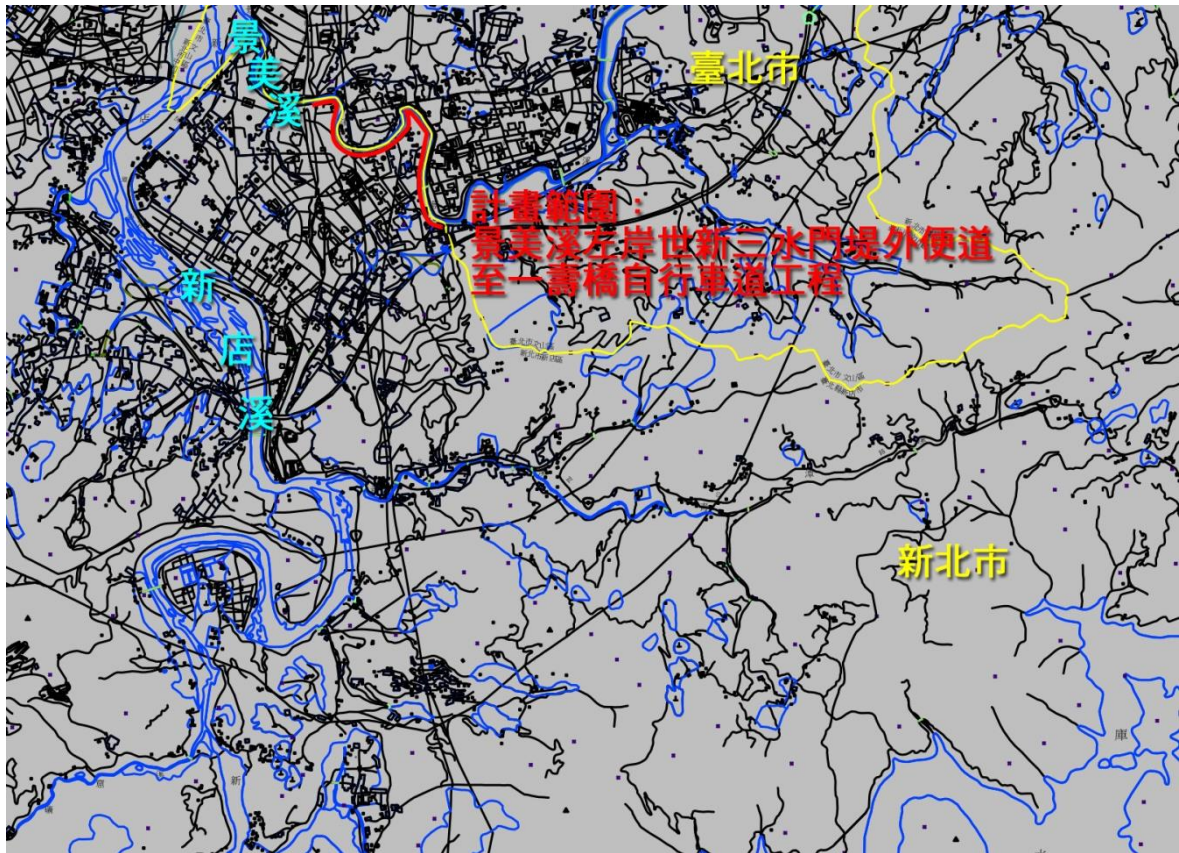
新北市政府高灘地工程管理處為維持良好的灘地環境及民眾休憩活動品質，每年定期辦理園區河岸景觀之評估、規劃、設計及監造委託技術服務案，以持續妥切地規劃河岸灘地之利用及相關設施改善計畫，創造更優質之生活環境及強化河川高灘地之景觀特色及空間特性。

自行車騎乘是目前相當熱門之都會區休閒活動之一，而灘地之自行車道具有優質之灘地景觀及安全之騎乘環境，更是一般都會區民眾於假日從事休閒、運動時最愛騎乘的空間。唯自行車道與一般休憩動線共線，建設時程、使用人口、土地條件及計畫配置等種種差異，造成路幅不一之現象，無法提供完善民眾休憩空間。

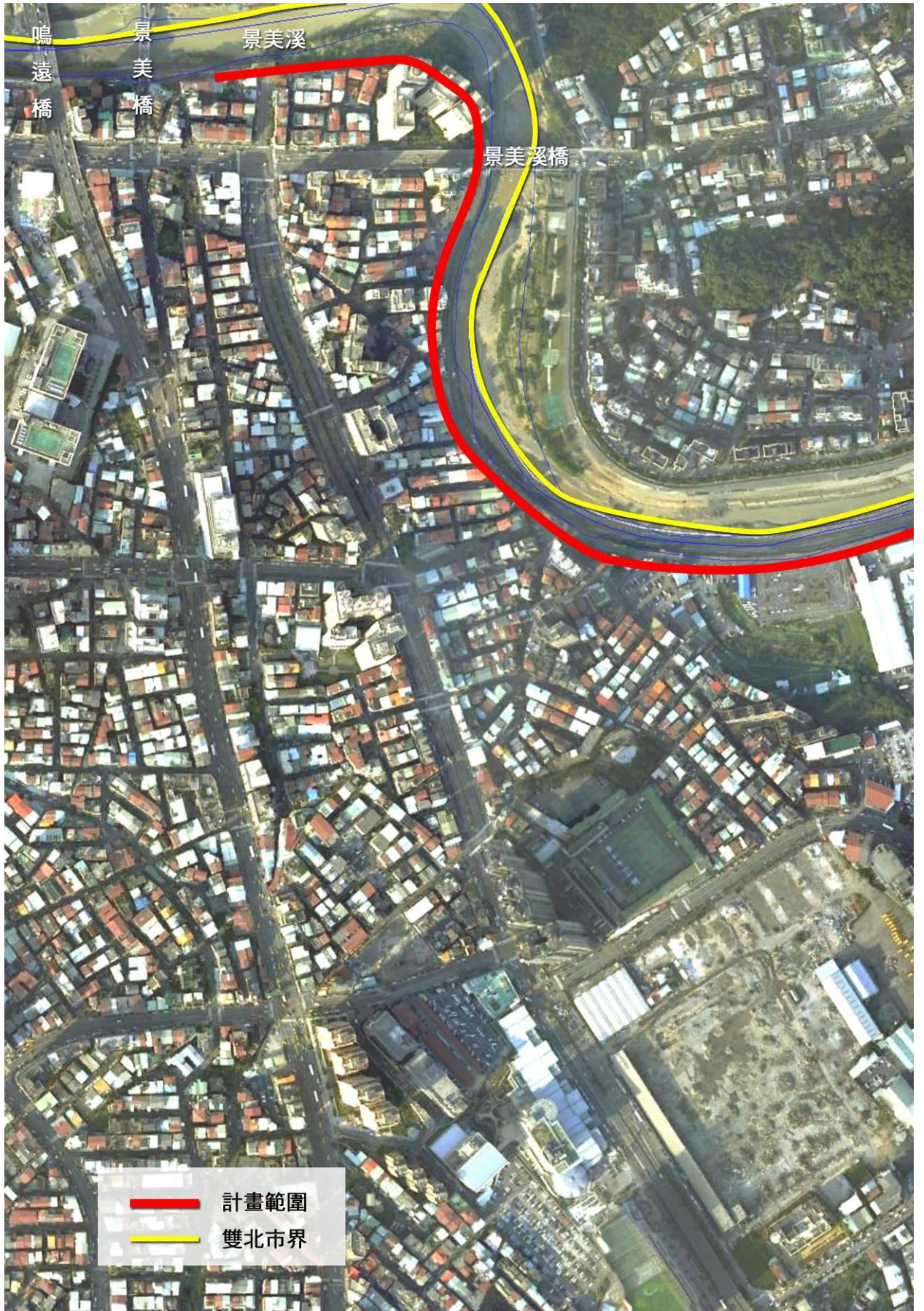
有鑑於此，新北市政府高灘地工程管理處針對二重環狀線以及大漢河流域的休憩廊道重新檢視，於現況環境允許之前提下，主要道路以提供4公尺寬之雙向自行車道為本案目標，如有現況條件或地形限制下，建議至少需有雙向共3公尺寬或以2+2公尺之道路，以提升水岸遊憩品質。

大漢河流域左岸休憩動線主線路幅均已達原訂處內目標，並就須改善之區段提出經費概估與可拓寬路段，作為後續細部設計執行參考。

北市界建置完整親水休憩廊道，並與台北市河濱公園串接，提供民眾更完善且安全的休閒路網環境。計畫範圍圖如下：



景美溪左岸世新三水門堤外便道至一壽橋休憩廊道串聯計畫位置1/25000地形圖



景美溪左岸世新三水門堤外便道至一壽橋休憩廊道串聯計畫位置1/5000航照
圖-1



景美溪左岸世新三水門堤外便道至一壽橋休憩廊道串聯計畫位置1/5000航照
圖-2

獅子頭分案：（此為第三批次漁港拆除獲得水環境大賞之獎勵案件）

計畫範圍位於新北市五股區淡水河左岸高灘地旁，鄰近五股釣魚平台之一處高起平台空地，長度約160M；與自行車道高差約5M。

