

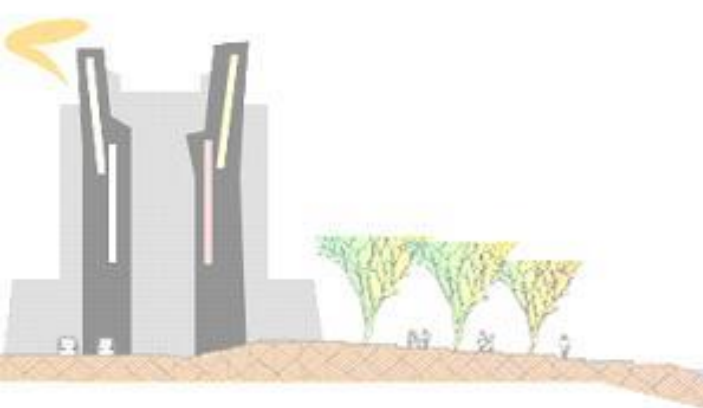
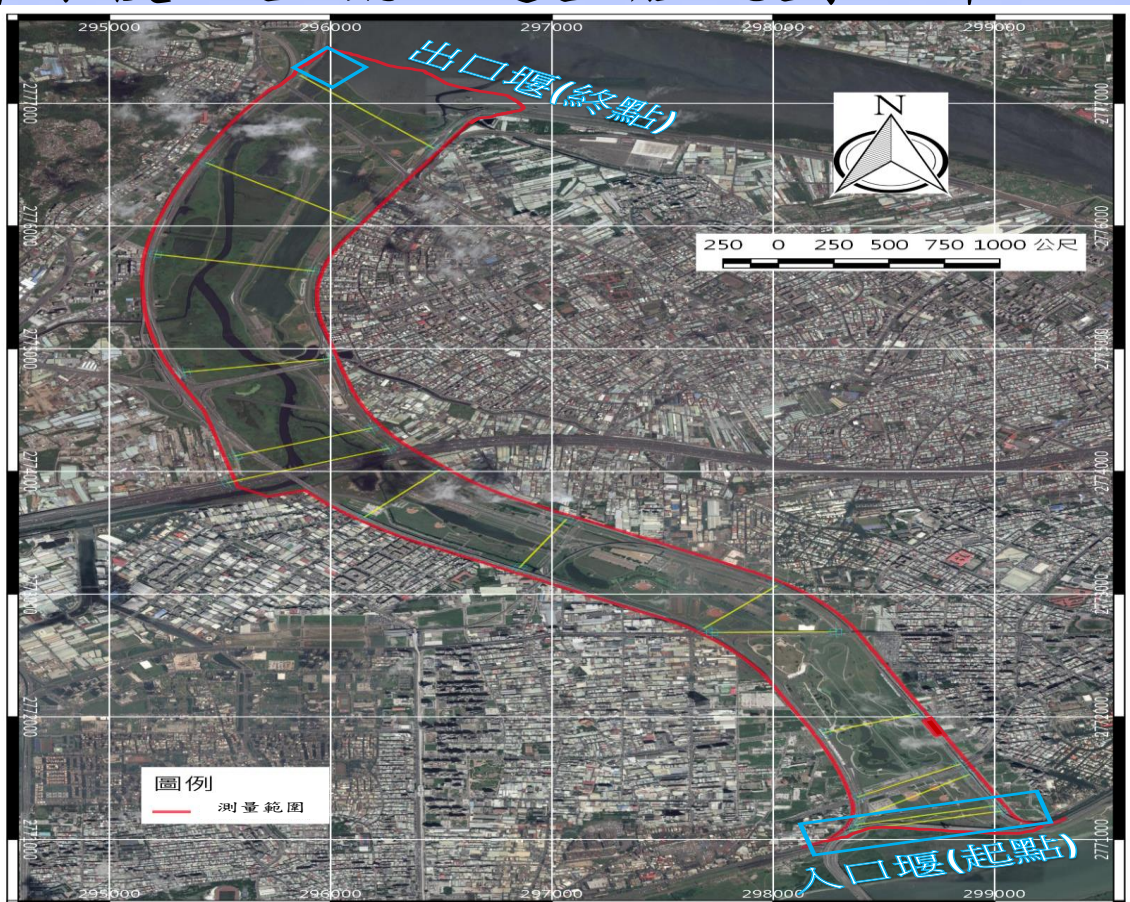
二重疏洪道出口堰親水生態環境再造

工程概敘：考量生態、遊憩、水利與安全三要素，針對出口堰拆除後二重疏洪道整體規劃設計

工區範圍：

規劃設計經費：

約726萬元整



二重疏洪道出口堰親水生態環境再造

預期成果及效益：本案係探討拆除二重出口堰構造物後，就強降雨及河口潮汐影響二重疏洪道部份研擬相關規劃方案，期以在符合防洪、安全及維持生態多樣性條件下，改善二重疏洪道相關動線，營造多樣化空間以提供更豐富的生態、休憩及教育環境。

