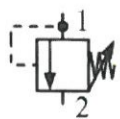


新北市政府水利局108年度抽水站技工公開招考筆試試題

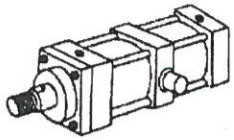
筆試作答時間為60分鐘，共計50題，題型為單選題，採電腦試卡，以2B鉛筆劃記作答。

准考證號碼：

- (3) I/O 裝置、CPU 與記憶體間之資料傳送，經由系統匯流排傳送，下列何者不是系統匯流排？①資料匯流排 ②位址匯流排 ③通用匯流排 ④控制匯流排。
- (3) 下列中文輸入法中，何者不是注音符號輸入法之衍生方法？①漢音輸入法 ②輕鬆輸入法 ③嘸蝦米輸入法 ④國音輸入法。
- (4) 下列何者非 Visual Basic.NET 語言檔案處理函式？①FilePut ②FileOpen ③ FileClose ④FileRead。
- (2) 下列何者是 IPv6 全域單點傳播 (Globe unicast) 位址範圍？①1000::/3 ②2000::/3 ③3000::/4 ④4000::/5。
- (3) 下列何者是軟體發展生命週期中首要的優先步驟？①系統測試 ②系統分析 ③可行性研究 ④程式製作。
- (3) 依據「建築物屋內外電信設備設置技術規範」規定，佈放後，4 對 UTP 對絞型數據電纜的最小彎曲半徑至少須為該電纜直徑幾倍？①2 倍 ②3 倍 ③4 倍 ④6 倍。
- (4) 開發人員所重視的軟體品質特性，不包括下列何者？①可維護性 ②可攜性 ③可再用性 ④可分析性。
- (2) T568A 標準的第 2 對雙絞線是下列哪兩隻腳位的組合？①1、2 腳 ②3、6 腳 ③4、5 腳 ④7、8 腳。
- (2) 下列何者不是網路安全的標準？①SET ②ATM ③SSL ④PKI。
- (4) 全 IP 之行動通信世代為下列何者？①第 1 代(1G) ②第 2 代(2G) ③第 3 代(3G) ④第 4 代(4G)。
- (4) 單相馬達使用啟動繼電器之功能為①防止馬達過熱 ②保護馬達過載 ③保護啟動線圈 ④切斷啟動線圈。
- (3) 桿上變壓器在電桿上固定後，需先接上①高壓引接線 ②低壓引接線 ③接地線 ④避雷器。
- (4) 量測電阻值可選用①電壓表 ②電流表 ③瓦時表 ④歐姆表。
- (4) 單相感應電動機中效率最低者為①電容起動式 ②推斥式 ③分相起動式 ④蔽極式。
- (3) 顯示系統管路與儀器流程關係的圖說為①方塊圖 ②信號流程圖 ③P&ID ④儀器安裝圖。
- (1) 冷媒配管施工水平配管應①沿冷媒流向向下傾斜 ②沿冷媒流向向上傾斜 ③反冷媒流向向下傾斜 ④反冷媒流向向上傾斜 以利回油。
- (2) 利用差壓傳送器測量液位時，高壓端應接在測量範圍之①頂端 ②底端 ③中央 ④任何一處皆可。
- (1) 避雷器之接地電阻①愈低愈好 ②愈高愈好 ③高低均可 ④無限大。
- (3) 某 6.6KV/110V 單相變壓器其一次側分接頭 6900-6600-6300-6000，現使用 6600V 分接頭，二次側得電壓為 105V 若二次欲得電壓 110V 時，則分接頭應選用①6900 ②6600 ③6300 ④6000。
- (1) 分離式空調機壓縮機運轉時，其運轉電流明顯減少可能原因應為①毛細管堵塞 ②冷凝器灰塵過多 ③電源電壓過低 ④風扇轉速低。
- (2) 不能使用一般銅質電線電纜傳送信號的是①電阻測溫體 ②熱電偶 ③二線式傳送器 ④電磁流量計。
- (1) 以防止感電事故為目的裝置漏電斷路器者，其動作時間應為多少秒以內？①0.1 ②2 ③5 ④10。
- (3) 電磁開關在過載時會跳脫是靠①按鈕開關 ②電磁接觸器 ③積熱電驛 ④無熔線開關。
- (2) 臨時用電之電價係按其相關用電電價之多少倍計收？①1.2 ②1.6 ③2 ④3。
- (2) 在相同條件下，220V 配電較 110V 配電，其電壓降①較大 ②較小 ③不變 ④時大時小。
- (2) 電功率單位係以下列何者表示？①J ②W ③C ④A。
- (2) 若比流器二次側負擔阻抗為 0.5Ω ，此時量測之電流為 4A，則其負擔為①2 伏安 ②8 伏安 ③1 伏安 ④12.5 伏安。
- (2) 將比熱 0.8，比重 0.8，10 公升之液體，溫度升高 20°C 所需熱量(kcal)?①64 ②128 ③160 ④640。
- (4) 110 伏特 100 瓦特的電燈泡，其燈絲之電阻為①0.9091 ②100 ③110 ④121 歐姆。
- (1) 在交流電路中，欲擴大電流之量測範圍，應利用①比流器 ②比壓器 ③分流器 ④倍率器。
- (1) 齒輪與齒輪接合的齒隙(Backlash)過大時則①噪音變大 ②轉動不平衡 ③傳送力量減少 ④速度變慢。
- (2) 如下圖為油壓之順序閥符號圖，具有①外部引導及不可逆向流動 ②內部引導及不可逆向流動 ③外部引導及可逆向流動 ④內部引導及可逆向流動 的功能。



33. (3)下圖是氣油壓缸的何種安裝形式①LB型 ②FA型 ③TC型 ④CB型。



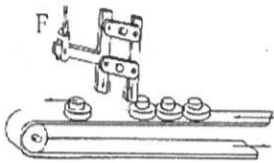
34. (1)三相交流感應馬達的轉速和下列哪一項成正比？①頻率 ②電壓 ③電流 ④功率。

35. (2)氣壓控制系的控制閥，可歸納為三大類①溫度、方向、調壓 ②壓力、流量、方向 ③壓力、流量、速度 ④流量、方向、溫度。

36. (2)拖吊裝有自動變速箱之車輛時，必須為①後輪懸空 ②驅動輪懸空 ③前輪懸空 ④視工作方便而定。

37. (2)下列何者不是撰寫故障檢修報告的主要功能？①迅速了解故障狀況 ②提升寫作能力 ③方便任務交接說明 ④做為性能改善的依據。

38. (3)如下圖所示，上下運動的作用力F作用在連桿機構，當作用力F下上一次循環，則輸送帶上的物件只有一個會通過此機構，此為①整列 ②分揀 ③分離 ④定位 機構。



39. (2)檢修汽車電路時，電壓錶上的功能開關應置於①DCV 2V ②DCV 20V ③DCV 200V ④ACV 200V。

40. (3)柴油引擎正時燈感應器應接於①進氣歧管 ②正時齒輪 ③噴射泵高壓油管 ④皮帶盤。

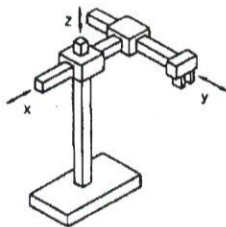
41. (3)以停止塊 (stopper) 做為移動件定位停止，若其有①溝槽 ②階級 ③螺紋 ④錐度 之設計，即可方便於做位置的微調。

42. (3)使用三齒式裂土器座只裝兩齒時，其正確的安裝位置應是①  ②  ③  ④依鬆土

的地型選擇安裝的位置。

43. (2)起動馬達的磁場線圈與電樞線圈連接方式是①複聯 ②串聯 ③並聯 ④兩者不連接。

44. (1)下圖的工業機械手臂屬於何種座標形式①直角座標式 ②圓筒座標式 ③關節手臂式 ④極座標式。



45. (3)為防止變速箱在排檔時，同時使兩個檔位齒輪嚙合，其所用之機構為①滑動機構 ②定位機構 ③連鎖機構 ④同步機構。

46. (3)將引擎的壓縮比降低，可減少哪一種廢氣的排放量？①CO ②HC ③NOx ④CO₂。

47. (4)曲軸箱通風系統之功用是除去曲軸箱裡的①水蒸氣 ②CO₂ ③機油 ④油氣。

48. (1)電瓶的樁頭應定期清洗，並加敷①黃油 ②機油 ③肥皂水 ④蘇打水。

49. (1)汽油噴射引擎中，將噴油嘴裝置在節氣門附近之型式是①單點噴射 ②共同噴射 ③多點噴射 ④連續噴射。

50. (3)量測旋轉軸之動力，下列何者為不需要的裝置？①扭力計 ②轉速計 ③壓力計 ④顯示儀錶。